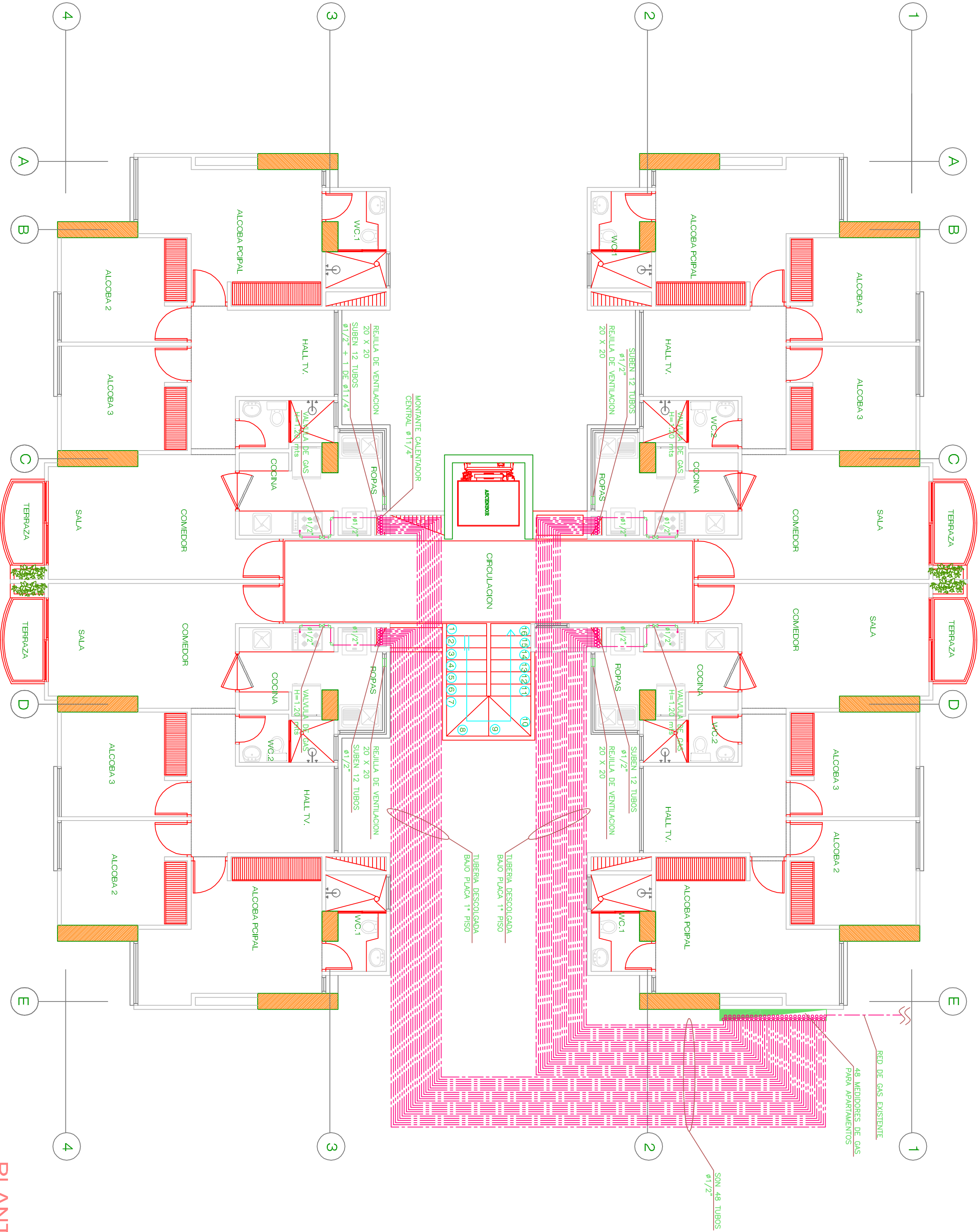


ESPECIFICACIONES
<ul style="list-style-type: none">- TUBERIA DE ACERO SCHEDULE 40, NORMAS NTC 2249 Y 2470, ASTM A-53- CONEXIONES ACABADAS, PARA COMO VITA BRIDA NTC 232- TUBERIAS DE DESCOMUNICACION, NTC 2249 Y 2470, ASTM A-53- ANCHEROS SEGUN NTC 2025 Y 232- TODOS LOS ANCHOS DEBEN TENER ASISTENTE EN NEGRANDO O SUMAR- TODOS LOS ANCHOS DEBEN TENER ASISTENTE EN NEGRANDO O SUMAR- SEGUN NTC-2021, SI EL RESCINO ES CONJUNTO SE DEBE INSTALAR- SEGUN NTC-2021, SI EL RESCINO ES CONJUNTO SE DEBE INSTALAR- SEGUN NTC-2021, SI EL RESCINO ES CONJUNTO SE DEBE INSTALAR- TODA ARRETRADA DEBE TENER SU VALVULA DE PASO INDEPENDIENTE
CONVENCIONES
<ul style="list-style-type: none">- LA VALVULA DE BOLA PARA GUA AVANTO DEBE HACERSE EN UN- LUGAR VISIBLE Y DE FACIL ACCESO,- IDENTIFICAR EN UN SITIO DE PERMANENTE- IDENTIFICACION SEGUN LA NORMA NTC 2021- LA VALVULA DE PASO DE GAS DEBE QUEDAR A 30 cms MENOS- RECOMENDACIONES DEL GASOMETERISTO, NTC 2025,- LAS TUBERIAS EN LOS PISOS SUPERIORES VAN ENGRABADAS EN PLACA,- MARCAR PRECISAMENTE SEGUN NORMA DE GASOMETERISTO, NTC 2025,- MARCAR PRECISAMENTE SEGUN NORMA DE GASOMETERISTO, NTC 2025,- MARCAR PRECISAMENTE SEGUN NORMA DE GASOMETERISTO, NTC 2025,



PLANTA PISO TIPO
ESC 1:50



Universidad
Pontificia
Bolivariana

PROYECTO:	ANALISIS COMPARATIVO DE COSTOS DEL SISTEMA DE AGUA CALIENTE INDIVIDUAL Y CENTRAL EN EDIFICACION
DISEÑO:	ING. CAMILO RODRIGUEZ R. ING. MARIA F. PIMIENTA C.

CONTIENE:	DISEÑO DE GAS SISTEMA CENTRAL PLANTA PISO TIPO
ESCALA:	1 : 75
ARCHIVO:	Anexo X
FECHA:	MARZO DE 2009
PL:	1
DE:	2